

# DAIKIN Altherma R Hybrid

Das Beste aus zwei Energiequellen



Die Gas-Hybrid-Wärmepumpe für die Renovierung und den Einsatz in Mehrfamilienhäusern

Leading Air



# Gründe für die DAIKIN Altherma H Hybrid Hybrid-Wärmepumpe



**Hocheffizient**  
mit einem COP bis zu 5,04



**Immer die günstigste**  
Wärmeerzeugung



**Betriebsicherheit**  
durch zwei Energieträger (Luft und Gas)



**Komfort 365**  
Heiz- und Kühlfunktion für perfektes  
Wohlfühlklima



**Flüsterleiser Betrieb**  
mit nur 37 dB(A)\*



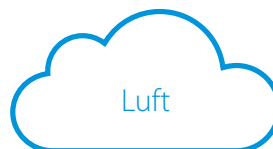
**10 Jahre Garantie**  
auf den Alu-Druckguss-Wärmetauscher

## Das Beste aus zwei Energiearten

Die Kombination zweier Energieträger erhöht die  
Versorgungssicherheit und bietet maximale Flexibilität.



+



Hybrid-Betrieb

\*Gemessen in 3 m Abstand

# Perfekt in der Modernisierung und für Mehrfamilienhäuser

## Clever modernisieren mit Wärmepumpe und Gas-Brennwert

Die DAIKIN Altherma R Hybrid Wärmepumpe vereint eine regenerative Luft-Wasser-Wärmepumpe mit energiesparender Gas-Brennwerttechnik. Mit Vorlauftemperaturen von 25 °C bis 80 °C ist die Hybrid-Wärmepumpe für jeden Gebäudetyp geeignet. Sie liefert sowohl Raumheizung als auch Warmwasser. Dank der einfachen Montage ist das System ideal für den Heizkesseltausch. Vorhandene Heizkörper können erhalten bleiben. Zuverlässigkeit, Flexibilität, höchster Komfort und die Nutzung regenerativer Energien zeichnen die Hybridgeräte aus.

Mit einer Wärmepumpenleistung von 5 kW oder 8 kW ist die DAIKIN Altherma R Hybrid bestens geeignet für die Modernisierung und in Mehrfamilienhäusern. Die Wärmepumpe wird durch das integrierte Gas-Brennwert-Wandgerät mit einer Leistung von 33 kW unterstützt. Insgesamt nutzt die Anlage die Umweltenergie höchst effizient und erreicht so einen COP von bis zu 5,04.

## Heizen und Kühlen



Die DAIKIN Altherma R Hybrid ist serienmäßig mit einer integrierten Kühlfunktion ausgestattet. In Verbindung mit einer Fußbodenheizung oder Wärmepumpen-Konvektoren können Sie ohne weiteren Aufwand und zusätzliche Investitionen die Doppelfunktion für Heizen und Kühlen genießen. Dabei sind sogar die Betriebskosten für diesen zusätzlichen Komfort gering.

Für bestehende Gebäude ist DAIKIN cut die optimale Lösung, um eine Fußbodenheizung ohne Aufbauhöhe nachzurüsten. Die Installation ist denkbar einfach: Völlig staubfrei werden die Kanäle für die Heizrohre in den vorhandenen Estrich gefräst. Der anfallende Schleifstaub wird dank des integrierten Industriestaubsaugers direkt abgesaugt. Anschließend erfolgt die Verlegung der DAIKIN Heizrohre. Die bestehende Bodenhöhe bleibt erhalten. Ihre Türblätter bleiben unberührt. Die Installation der DAIKIN cut Fußbodenheizung ist in der Regel an nur einem Tag fertiggestellt.

## Konform zum Erneuerbare-Wärme-Gesetz

### Erfüllt die Anforderungen des EWärmeG auch in der Modernisierung

Hausbesitzer in Baden-Württemberg sind bei der Erneuerung ihrer Heizung dazu verpflichtet, 15 % der Wärme mit erneuerbaren Energien zu erzeugen. Die DAIKIN Altherma Hybrid-Wärmepumpe in Kombination mit einem DAIKIN Altherma Wärmespeicher sind anrechenbar und ggf. allein ausreichend für die Erfüllung.



DAIKIN Altherma HPC Wärmepumpen-Konvektoren (Truhen- und Wandgerät)



DAIKIN cut: Die Kanäle zur Verlegung der Heizrohre werden in den vorhandenen Estrich eingefräst.

# Hybridheizung – intelligent und sicher

## Immer die günstigste Wärmeerzeugung

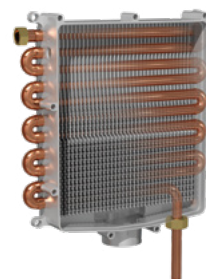
Die DAIKIN Altherma Gas-Hybrid-Wärmepumpe trifft immer die richtige Entscheidung zwischen Wärmepumpe und Gasbetrieb oder schaltet in den Simultanbetrieb – basierend auf folgenden Parametern:

- › Hinterlegte Energiepreise
- › Aktuell gemessene Außentemperaturen
- › Ermittelte interne Heizlast

Die aktuellen Strom- und Gaspreise werden einfach in die Steuerung der Hybrid-Wärmepumpe mit eingegeben. Das Gerät wählt dann automatisch in jedem Betriebszustand die günstigste Wärmeerzeugung. Alternativ können Sie sich für eine ökologische Betriebsweise entscheiden. Das Gerät wählt dann immer die Energieart mit der geringsten Umweltbelastung (höchste Primärenergieausnutzung).

## Trinkwassererwärmung bis zu 30 % effizienter

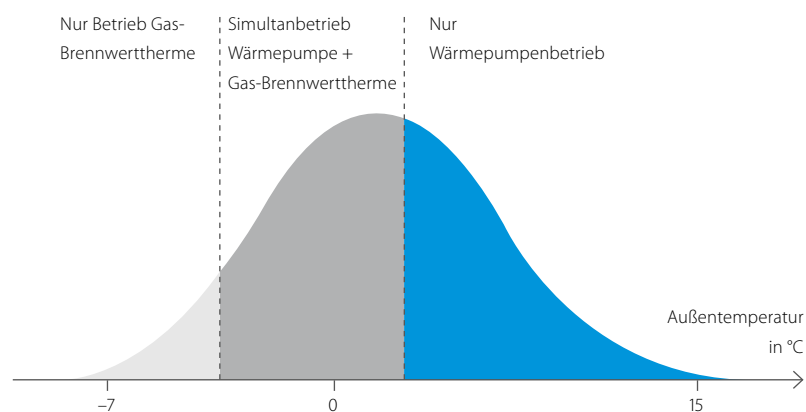
Der spezielle 2-in-1-Wärmetauscher der Hybrid-Wärmepumpen DAIKIN Altherma R Hybrid wird für die Raumheizung und zur Warmwasserbereitung verwendet. Durch die direkte Erwärmung des Trinkwassers im hygienischen Durchlaufprinzip arbeitet das Gerät auch bei der Brauchwasserbereitung im Kondensationsbetrieb, was zu einer Steigerung der Effizienz um bis zu 30 % gegenüber herkömmlichen Gas-Brennwertkesseln führt.



## Bis zu 35 % effizienter heizen

Bei der DAIKIN Altherma R Hybrid Gas-Hybrid-Wärmepumpe wird der Parallelbetrieb mit der Wärmepumpe maximal ausgeschöpft, sodass der Gaskessel erst deutlich später die alleinige Versorgung des Gebäudes übernimmt als bei bisherigen Systemen. Und dieses System arbeitet bis zu 35 % effizienter als ein Gas-Brennwertkessel alleine. Über ein Jahr betrachtet, werden so 60 bis 70 % der Energie für die Raumheizung von der Wärmepumpe geliefert.

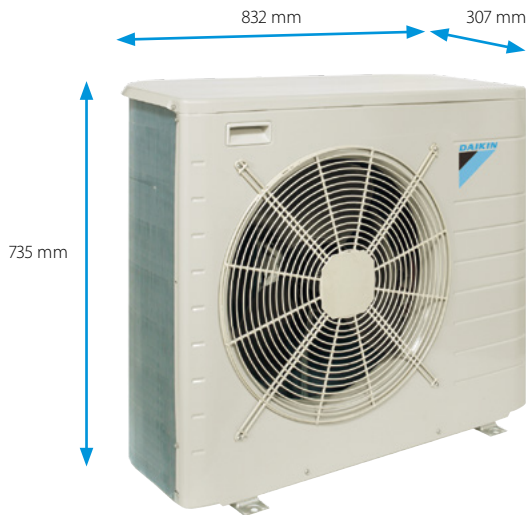
**Verteilung der übers Jahr erbrachten Heizleistung\*\***  
in Abhängigkeit der Außentemperatur (durchschnittliches Klima in Europa)



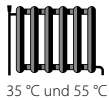
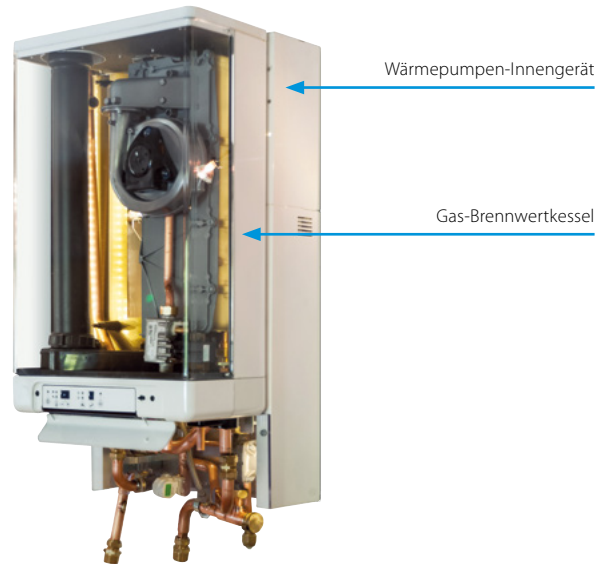
\*\* Bilvalenzpunkt in Abhängigkeit von der Gebäudeheizlast

# Die Systemkomponenten: kompakt und effizient

Außengerät



Innengerät



35 °C und 55 °C

**A++**

Entsprechend Verordnung (EU) 811/2013 –  
Gestaltung der Kennzeichnung 2019,  
auf einer Skala von G bis A+++

## Produktmerkmale

- › Heizleistung: 5 oder 8 kW (Wärmepumpe)  
plus 32 kW (Gasbrennwertkessel)
- › COP bis 5,04
- › Bis 55 °C Vorlauftemperatur  
(nur mit Wärmepumpe)
- › Kältemittel R-410A





**DAIKIN Airconditioning Germany GmbH**

Inselkammerstraße 2 · 82008 Unterhaching

Infotelefon: 0800 · 20 40 999

info@daikin.de · www.daikin.de

Broschüre DAIKIN Altherma R Hybrid 10/2022 · 420041

Änderungen vorbehalten · © 2022 DAIKIN



In unseren Publikationen werden stets Personen jeden Geschlechts angesprochen. Aus Gründen der einfacheren Lesbarkeit wird nur die männliche Form verwendet.

**Rhön Kälte GmbH ❄️ Walter Bauer Str. 5 ❄️ 36043 Fulda**

**Tel.: 0661-3809888 info@rhoenkaelte.de www.rhoenkaelte.de**